



Auch als Plus-Version mit Lanzetten und Desinfektionstüchern erhältlich



# NADAL<sup>®</sup> COVID-19 IgG/IgM Schnelltest

Schnelltest zum Nachweis von anti-SARS-CoV-2 IgG und IgM in humanen Vollblut-, Serum- oder Plasmaproben

## Über das Virus

Der Name „Coronavirus“ ist auf das charakteristische, kranzförmige Aussehen der Oberflächenproteine (sog. Spikes) seiner Hülle zurückzuführen (lat. „corona“: Kranz, Krone). Die Familie der Coronaviridae (CoV) umfasst circa 40 bisher bekannte Arten. Viele dieser Viren verursachen Krankheiten in Säugetieren und Vögeln. Humane Coronaviren (hCoVs) wurden erstmals 1965 beschrieben. Die bisher bekannten humanpathogenen Vertreter sind vor allem der Gattung der Betacoronaviren zugeordnet. Sie können Krankheiten wie Erkältungen und Bronchitis aber auch schwere, akute, respiratorische Infektionen (SARI) oder Pneumonien auslösen.

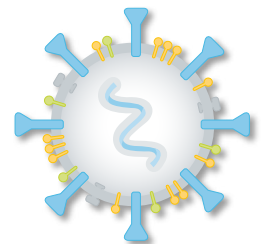
Ende Dezember 2019 trat, erstmals ein neuartiges humanpathogenes Betacoronavirus auf. Das vorläufig als 2019-nCoV und offiziell als SARS-CoV-2 bezeichnete, aktuell diskutierte Coronavirus, ist generell das 7. bekannte und in den letzten 2 Jahrzehnten das 3. humanpathogene Coronavirus. Es folgt auf das Severe Acute Respiratory Syndrome (SARS-CoV) im Jahr 2002 und das Middle East Respiratory Syndrome (MERS-CoV) im Jahr 2012. Die klinische Manifestation des aktuellen SARS-CoV-2 wird offiziell als COVID-19 bezeichnet.

## Vorteile des NADAL<sup>®</sup> COVID-19 IgG/IgM Schnelltests

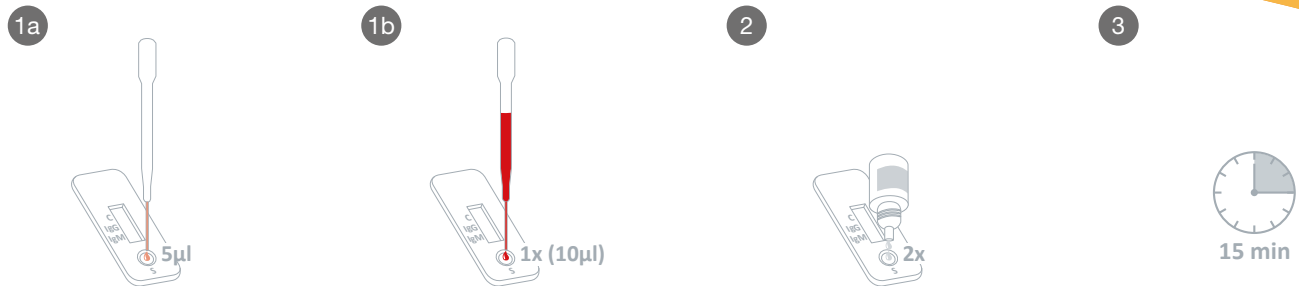
Der NADAL<sup>®</sup> COVID-19 IgG/IgM Test ist ein chromatographischer Immunoassay im Lateral-Flow-Format zum qualitativen Nachweis von anti-SARS-CoV-2 IgG und IgM in humanen Vollblut-, Serum- oder Plasmaproben. Zu beachten ist, dass im Frühstadium der Infektion anti-SARS-CoV-2 IgG und IgM unter der Nachweisgrenze des Tests liegen können. Der Test ist als Hilfsmittel bei der Diagnose einer Infektion mit SARS-CoV-2 und dem Nachweis der Immunantwort auf eine COVID-19-Infektion bestimmt. Die Testdurchführung ist nicht automatisiert und erfordert keine spezielle Schulung oder Qualifikation.

## Ihre Vorteile auf einen Blick:

- Hohe Sensitivität und Spezifität
- Einfache Handhabung
- Schnelle und verlässliche Testergebnisse in nur 15 Minuten
- Testlagerung bei Raumtemperatur
- Durchführung mit Vollblut (aus Venen- oder Fingerpunktion), Serum oder Plasma möglich



## Testdurchführung



Halten Sie die Pipette senkrecht, saugen Sie damit die Serum- oder Plasmaprobe bis zur ersten Verbreiterung (ca. 5 µL) auf und geben Sie sie in die Probenvertiefung (S) der Testkassette.

Halten Sie die Pipette senkrecht und geben Sie 1 Tropfen (ca. 10 µL) der Vollblutprobe in die Probenvertiefung (S) der Testkassette.

Halten Sie das Pufferfläschchen senkrecht und geben Sie 2 Tropfen Puffer in die Probenvertiefung (S) der Testkassette. Vermeiden Sie dabei die Bildung von Luftblasen.

Warten Sie darauf, dass die farbige(n) Linie(n) erscheint/en. Werten Sie das Testergebnis nach genau 15 Minuten aus.

Eine ausführliche Beschreibung finden Sie in der Gebrauchsanweisung.

## Testauswertung



### NADAL® COVID-19 IgG/IgM Test

Schnelltest zum Nachweis von anti-SARS-CoV-2 IgG und IgM in humanen Vollblut-, Serum- oder Plasmaproben

Produkt	Probenmaterial	Sensitivität	Spezifität	Bestell-Nr.	Packungsgröße
NADAL® COVID-19 IgG/IgM Test	Vollblut-, Serum- oder Plasmaproben	IgM: 93,7 % IgG: 98,8 %	IgM: 99,1 % IgG: 98,7 %	243003N-25	25 Tests pro Packung
NADAL® COVID-19 IgG/IgM Plus Test				243004N-25	25 Tests, 25 Desinfektionstücher und 25 Lanzetten pro Packung

Rev02.01/XX0705de00121  
Rev02.01/DE05de00133

#### Vertrieb in Österreich für den NADAL® COVID-19 Antigen-Schnelltest:

ALPSTAR Medical Products,  
eine Unternehmung der ALPSTAR Beteiligungs  
GmbH GERLGASSE 2 | 1030 VIENNA | AUSTRIA

Hr. GF Thomas Lachmann  
TL@Alpstar.at | M: +43-664-2453397  
HG Wien, FN 457054p | UID ATU 71406203